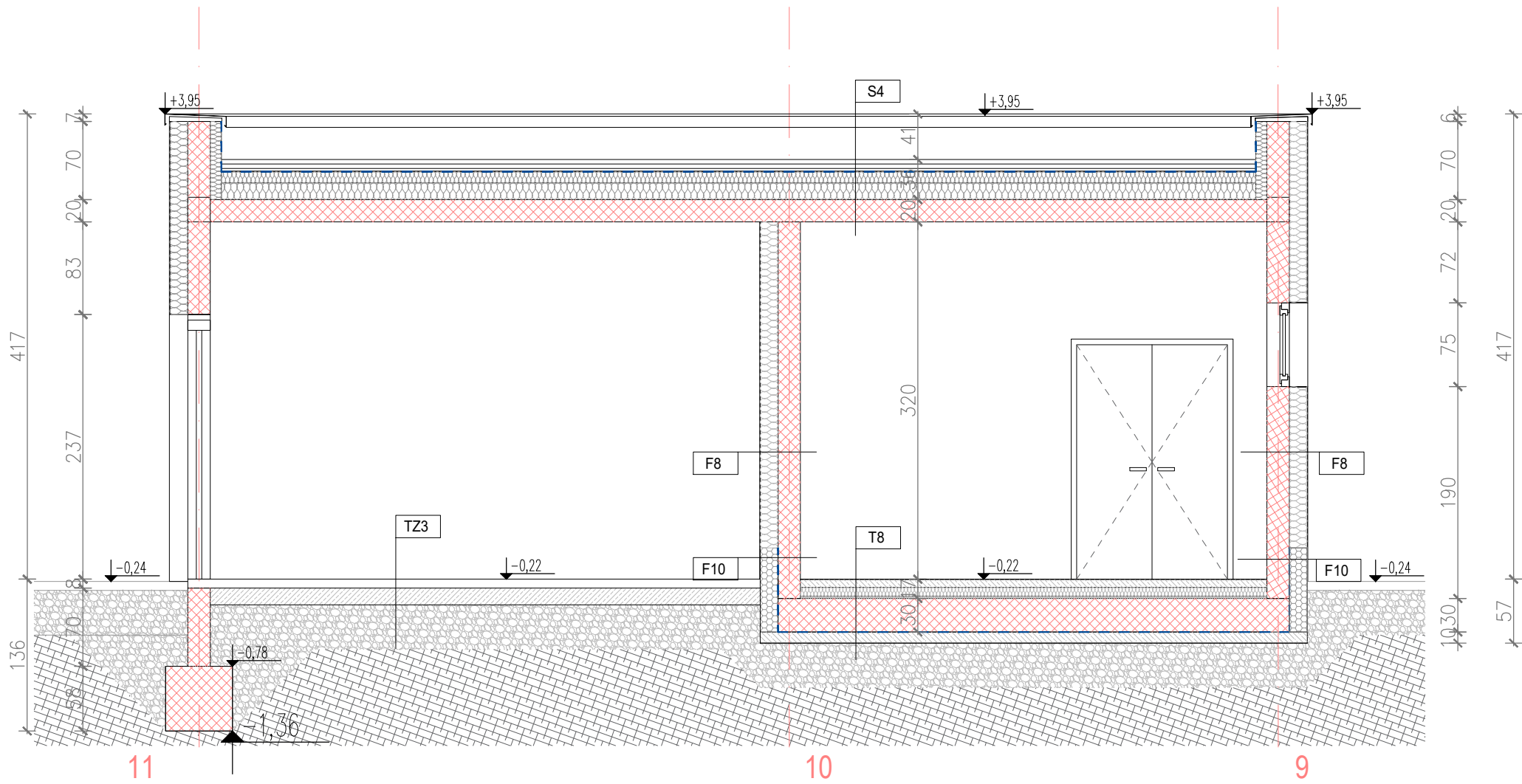
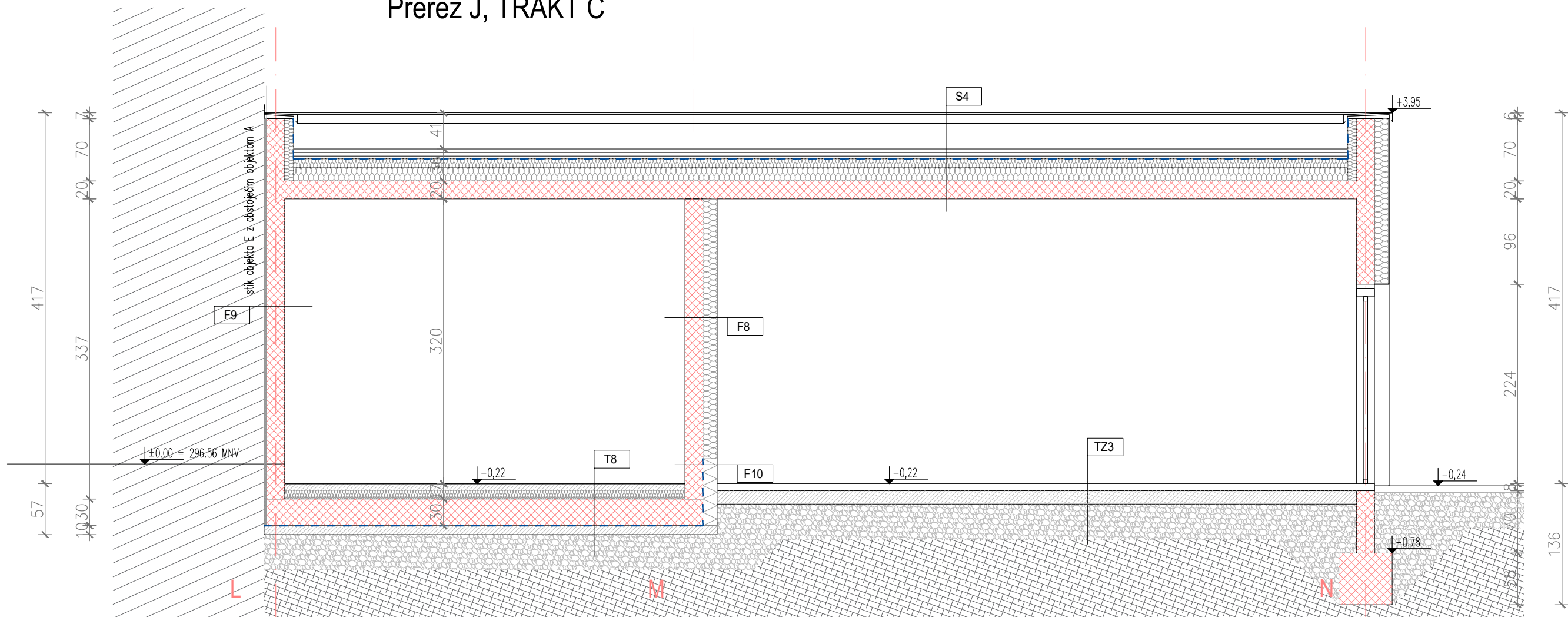


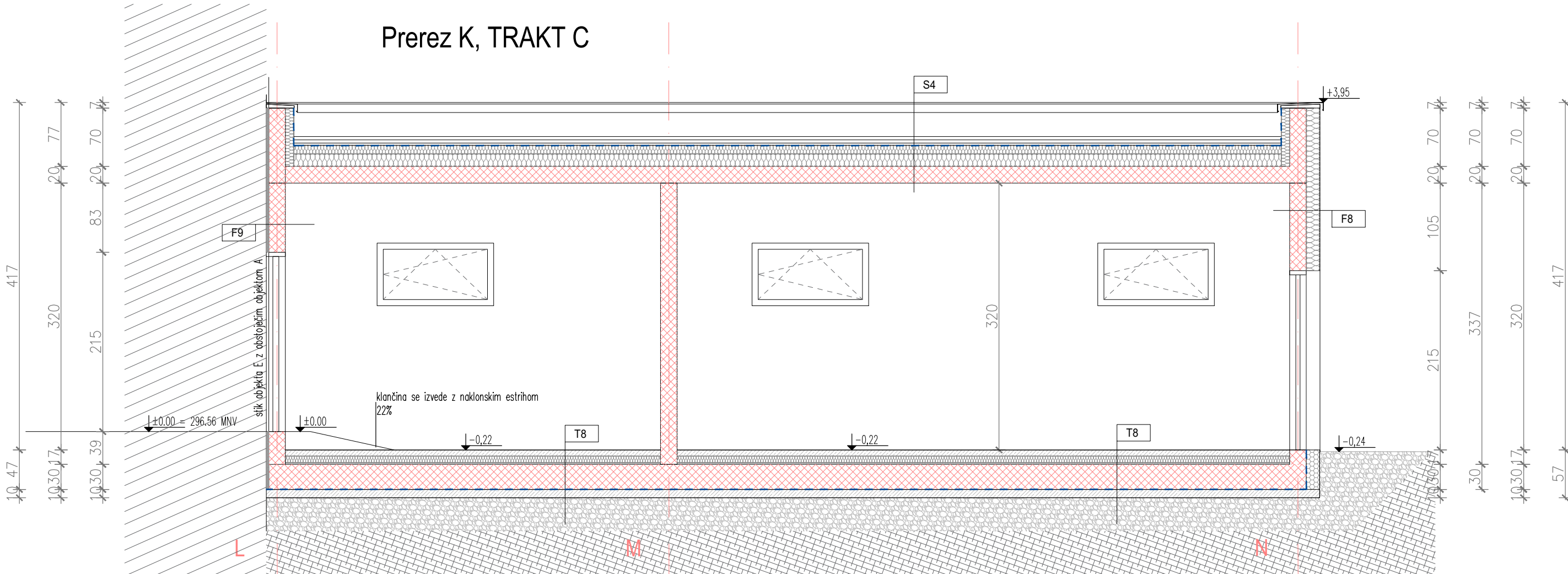
Prerez I, TRAKT C



Prerez J, TRAKT C



Prerez K, TRAKT C



T8	TLA NA TERENU – toplotna postaja, lopa, delavnica	cm
ZAKLJUČNI SLOJ:		
Epoksi premaz, tip npr. SIKAFLOOR, dvokomponentni, nizko viskozni, lepilni in finalni premaz (polnilo 1mm), barva svetlo siva	0,30	
ESTRIH:		
Mikroarmiran estrih C16/20, zaglajen, površinsko rahlo brušen, mikroarmatura: PP vlakna, z vseb. 0.95 kg/m3, npr. FIBRILs F 120 ali enakovredno zaglajen, površinsko rahlo brušen	7,00	
LOČILNI SLOJ:		
PE folija		
ZVOČNA IZOLACIJA:		
Stiroestih t, toplotna prevodnost $\lambda_D = \max 0.034 \text{ W/mK}$ , dinamična togost $\leq 30$ (10% def.), npr.: FRAGMAT ali enakovredno	2,00	
TOPILOTNA IZOLACIJA:		
EPS 150, toplotna prevodnost $\lambda_D = \max 0.034 \text{ W/mK}$ , tlačna trdnost 150 kPa (10% def.), npr.: FRAGMAT EPS 150 ali enakovredno	8,00	
KONSTRUKCIJA:		
Temeljna plošča	30,00	
HIDROIZOLACIJA:		
Dvoslojna bitumenska hidroizolacija, kot npr. Fragmat Izotekt V4 ali enakovredno	0,50	
Predpremaz iz bitola		
PODLAGA:		
podložni beton	10,00	
komprimiran gramozni tampon, debelina in zbitost po geomehanskih zahtevah	40,00	
Geotekstil 400g/m2		

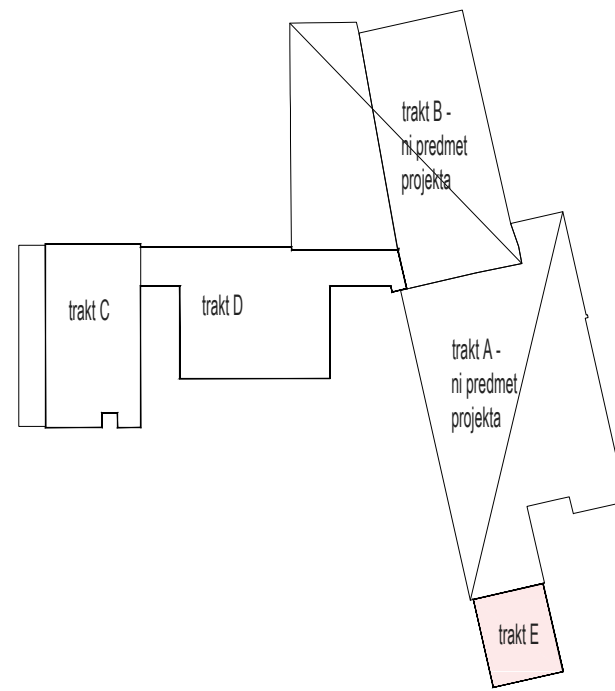
TZ3	TLA NA TERENU – kolesarnica	cm
ZAKLJUČNI SLOJ:		
Betonski tlakovci, kot npr. Ferrara, dim. 52 x 20 cm, Mix 16 Tonalit, bela, črna	8,00	
cementni estrih	15,00	
komprimiran gramozni tampon, debelina in zbitost po geomehanskih zahtevah	40,00	
Geotekstil 400g/m2		

S4	RAVNA STREHA, naklon 2%	cm
ZAKLJUČNI SLOJ:		
Urbanscape vegetacijska preproga Sedum-mix	4,00	
Urbanscape substrat green Roll	4,00	
Urbanscape drenažni sistem Urbanscape, z vodnim zalogovnikom	2,50	
Urbanscape protikoreninska membrana, folija iz črnega polietilena	0,05	
ZAŠČITNI SLOJ:		
Polimerna folija s protikoreninsko zaščito, kot npr. Sikaplan U-18	0,18	
TOPILOTNA IZOLACIJA:		
Naklonska toplotna izolacija iz kamene mineralne volne, kot npr. SmartRoof Top CTF1 ali enakovredno	2-21	
Toplotna izolacija iz kamene mineralne volne, kot npr. SmartRoof Thermal ali enakovredno	15,00	
PARNA ZAPORA:		
Parna zapora z ALU steklenim voalom, $S_d \geq 1200 \text{ m}$ , kot npr. Bitalbit AL V3 ali ustrezno	0,27	
Prednamaz za beton, hitrovezoč, univerzalen		
KONSTRUKCIJA:		
AB etažna plošča, izravnana, zglijana	30,00	
ZAKLJUČNA OBDELAVA ZNOTRAJ:		
brušeno, kitano, barvano RAL 9010		

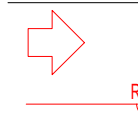
F8	KONTAKTNA FASADA	cm
ZAKLJUČNI SLOJ:		
Silikatno silikonski sloj, svetla barva, po izobru projektanta, granulacija 1.5 mm	0,15	
Fasadno lepilo z vmesnim slojem steklene arm. mrežice	0,30	
TOPILOTNA IZOLACIJA:		
Kamena volna, plošče, razred gorljivosti A1, polno lepljena, $\lambda_D = \max 0.040 \text{ W/mK}$ , kot npr. FKD-S Thermal	18,00	
Lepilna malta – celo površinsko lepljenje	0,50	
KONSTRUKCIJA:		
AB stena	20,00	
ZAKLJUČNA OBDELAVA ZNOTRAJ:		
Brušeno, kitano, barvano RAL 9010		

F9	STIK STEN – obstoječ objekt s prizidkom trakt E	cm
ZAKLJUČNI SLOJ:		
Obstoječ mavčni omet	1,00	
KONSTRUKCIJA obstoječ objekt – trakt A:		
Polno opečna opeka	40,00	
DILATACIJSKI SLOJ:		
Toplotna izolacija EPS 150, toplotna prevodnost $\lambda_D = \max 0.034 \text{ W/mK}$ , tlačna trdnost 150 kPa (10% def.), npr.: FRAGMAT EPS 150 ali enakovredno	3,00	
KONSTRUKCIJA nova:		
AB stena	20,00	
ZAKLJUČNA OBDELAVA ZNOTRAJ:		
Brušeno, kitano, barvano RAL 9010		

F10	KONTAKTNA FASADA – COKEK	cm
ZAKLJUČNI SLOJ:		
Silikatno silikonski sloj, svetla barva, po izobru projektanta, granulacija 1.5 mm	0,15	
Fasadno lepilo z vmesnim slojem steklene arm. mrežice	0,30	
TOPILOTNA IZOLACIJA:		
Toplotna izolacija iz ekstrudiranega polistirena, kot npr. Fragmat XPS 300 NI, $\lambda_D = \max 0.035 \text{ W/mK}$ ,	18,00	
HIDROIZOLACIJA:		
Bitumenski trak, kot npr. IZOTEKT V4 ali ustrezno, sega do 50 cm nad leneom	0,50	
KONSTRUKCIJA:		
AB stena	20,00	
ZAKLJUČNA OBDELAVA ZNOTRAJ:		
Brušeno, kitano, barvano RAL 9010		



LEGENDA OZNAK:



F3a sestave vertikalnih in horizontalnih konstrukcij  
V3 svetle odprtine vrat  
80 gradbene odprtine oken  
210

LEGENDA LUČI:

SIMBOL	OZNAKA ARTIKLA	ŠT. ARTIKLA	IME
S13	S13	15711412000	5700 3200 Im 27 W 840 FO L1277mm IP66
Z4	Z4	ETE/1WB/1/ SA/AT/WH	EXIT M 1W Premium 1h Nadgradna svetilka v pripravnem stiku

LEGENDA OPREME:

K2 - Koš za smeti (dim. 35,5 / premer 29,5 cm; volumen 18 litrov)  
O1 - Obešalnik (dim. 46 / 46 / 170 cm)

LEGENDA MATERIALOV:

opeka, beton - obstoječe, trakt A, trakt B	TI izolacija - kamena volna
pozidava obstoječe opeka - trakt C	TI izolacija - EPS
opeka - obstoječe, trakt C	TI izolacija - XPS
armiran beton - obstoječe, trakt C	estrih
armiran beton - novo	gramoz
mavčno kartonski zid - novo	

OPOMBA:  
sloj TI na fasadah se poveča skladno z novim PURES.  
V sestavi konstrukcijskih slojev, popisih, tehničnem poročilu ter GF so predvideni novi sloji.

±0.00= 296.56 MNV

OBVEZNO PREVERITI VSE MERE NA LICU MESTA!

**KOMUNAPROJEKT d.d.**  
DRUŽBA ZA PROJEKTIRANJE, URBANIZEM, INŽENIRING IN POSREDOVANJE

OBJEKT:	OŠ Savsko naselje - obnova kuhinje z doizdavo jedilnice ter delna prenova obstoječe stavbe šole
INVESTITOR:	Mestna občina Ljubljana Mestni trg 1, 1000 Ljubljana
VRSTA PROJEKTA:	PZI _ projektna dokumentacija za izvedbo
ŠT. PROJEKTA:	424519
VRSTA NAČRTA:	Arhitektura
VSEBINA RISBE:	Prerezi I, J in K_trakt E
VODJA PROJEKTA:	Maksim Sešel, univ.dipl.inž.arh., A 0659
SODELAVCI:	Anamartina Podgoršek, univ.dipl.inž.arh. Nina Taja Kegl, m.i.a.

MERILO: 1 : 50  
DATUM: november 2021  
ŠT. LISTA: 18